

LEVO Händler: Georg Egger & Co GmbH

Datum:

Händler Referenz / Kunde:

Georg Egger & Co GmbH

Kapellenstraße 105

8053 Graz

Tel: +43 (0) 316 71 51 68

Mail: info@georgegger.at

Web: www.georgegger.at/levo

Bestellnummer:

Standard Konfiguration

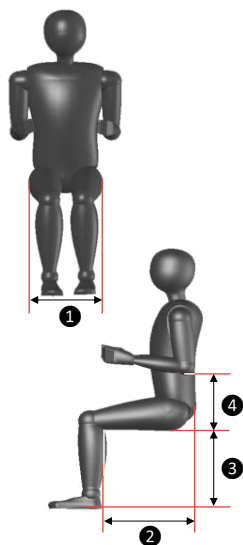
60.001.7201

23.600,-

- Abmessungen Chassis: Breite 63 cm, Länge 105 cm (inkl. Fussplatte)
- E/E Rollstuhl mit 4 aktiven Rädern und "Low Shearing System"
- Sitzträgerplatte
- Sitzhöhe 48 cm
- V-Trak Axxis Niedriger Rücken, 40 cm/16" hoch
- Schnellverschluss für Rückenwinkelverstellung
- Hochklappbare Armlehnen
- VR2 Steuerung von PG-Drives Technology
- 48 Ah Batterien und Ladegerät
- Standard Farben: Rot, Gelb, Blau, Schwarz oder Weiß
- Seitlich und nach hinten klappbare Fussaflagen mit anti-rutsch Beschichtung
- Brustgurt und Kniehalter "Pro"
- Einzel 8" Schwenkräder hinten
- Befestigungspunkte für Auto-Transport



Anthropometrischen Daten



Bitte messen Sie die Anthropometrischen Daten gemäß Beschreibung. Wenn möglich, sollte der Benutzer in einer sitzenden Position sein und Schuhe tragen.

1 Hüftbreite

Bitte messen Sie die Hüftbreite in sitzender Position und füllen Sie das entsprechende Feld aus:

32 cm 52 cm

Körpergröße:

Sitzbreite:

32 cm		Option	0,00
36 cm		Option	0,00
40 cm		Option	0,00
44 cm		Option	0,00
48 cm		Option	0,00
52 cm		Option	0,00

Körpergewicht:

2 Oberschenkelänge

Bitte messen Sie die Oberschenkelänge und füllen Sie das Feld entsprechend aus:

38 cm 66 cm

3 Unterschenkelänge

Bitte messen Sie die Unterschenkelänge und füllen Sie das Feld entsprechend aus: Bei einer Unterschenkelänge zwischen 45 bis 50 cm kann der Rollstuhl mit einer 6 cm erhöhten Sitzfläche geliefert werden. Die Sitzhöhe ist fix und kann nicht verstellt werden.

24 cm 44 cm
Option 0,00

4 Armlehnenhöhe

Standard Armlehnenhöhe ist 22 cm

17 cm 26 cm

Körpergewicht

Je nach Körpergewicht des Benutzers werden stärkere Gasdruckfedern eingesetzt. Das Maximumgewicht ist 140 kg. Bitte füllen Sie das Feld aus:

0 - 60 kg	1200 N		
60 - 100 kg	1700 N	<input type="text"/>	kg
100 - 140 kg	2100 N		

Steuerung



① VR2 Steuerung:

- Standard Steuerung
- 90 A Powermodul
- Max. 2 Aktuatoren

- Bedienung der Beleuchtung
- Programmierbar

 Standard ☒

② R-Net Steuerung "Standard":

- Joystickmodul mit Farbdisplay
- 120 A Powermodul
- Max. 6 Aktuatoren

- Bedienung der Beleuchtung
- Mehrere Fahrprofile programmierbar
- Erweiterbar

 60.072.0010 2 220,00

③ R-Net Steuerung "XL", wie R-net Steuerung "Standard" mit den folgenden Extra's :




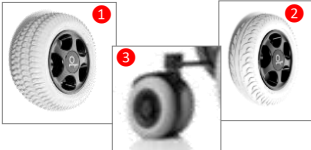


- 3.5" VGA Farbdisplay
- Kippschalter für ein/aus, Profil/Mode und Geschwindigkeit

- Metallgehäuse
- Lautere Hupe

 60.072.0020 2 520,00

③ R-Net Steuerung "XL" mit bluetooth integriert

 60.072.0030 2 825,00

		Joystick Position			
				Rechts	
				Links	
				Standard	•
				Option	0,00
①		Joystick nach aussen abschwenkbar, ermöglicht näheres Heranfahren an den Tisch		60.005.7210	430,00
②		Joystick Schutzbügel, Stoßschutz für Joystick, schützt die Hände des Benutzers		60.012.6860	150,00
Begleitsteuerung					
		VR2 Begleitsteuerung		32.072.0140	700,00
		R-Net Begleitsteuerung		32.068.1850	945,00
Für Sonderbedienungen, schauen Sie bitte auf dem Bestellformular für Sonderbedienungen nach.					
Fahrgeschwindigkeit					
		6 km/h		Option	0,00
		8 km/h		Option	0,00
		10 km/h		Standard	•
Stabilität*					
		Gyroskop Modul, nur für R-Net Steuerung erhältlich		32.072.0400	915,00
		- Bessere Kontrolle auf Neigungen und Rampen			
		- Perfekte Geradeausfahrt über Hindernisse			
		- Eliminiert "spin-out" und "fish-tailing"			
		* Diese Option ist nur in Europa verfügbar!			
Batterien					
		48 Ah		Standard	•
		73 Ah		60.006.7210	405,00
		Ohne Batterien, Achtung: Minderpreis ist niedriger nach Abzug des Rabattes		60.106.6810	-500,00
		Ohne Ladegerät, Achtung: Minderpreis ist niedriger nach Abzug des Rabattes		60.111.6710	-140,00
Farbe Abdeckung					
		Rot	RAL 3020	Standard	•
		Gelb	RAL 1018	Option	0,00
		Blau	RAL 5002	Option	0,00
		Schwarz	RAL 9017	Option	0,00
		Weiß	RAL 9016	Option	0,00
		Blau métallisé	RAL 5005-M	60.008.0020	515,00
		Rot métallisé	RAL 3002-M	60.008.0020	515,00
		Silber métallisé	RAL 9007	60.008.0020	515,00
		Orange reflex	RAL 2011-R	60.008.0030	600,00
		Lemon reflex	RAL 6018-R	60.008.0030	600,00
		Silber reflex	RAL 9007-R	60.008.0030	600,00
		Andere RAL Farbe	RAL: _____	60.008.0010	390,00
Farbe Rohre					
		Standard grau Métallisé		Standard	•
		Tieffmatt schwarz		Option	0,00
Räder					
		① Block Profil Antriebsräder		Standard	•
		② V-Profil Antriebsräder		Option	0,00
		Pannensichere Bereifung Hauptantriebsrad		Standard	•
		Luft-Bereifung Hauptantriebsrad		Option	0,00
		Schwarze Bereifung		Auf Anfrage	
		③ 7" Schwenkräder mit Doppelbereifung		60.002.0140	215,00
Beleuchtung					
		Beleuchtung und Blinker für Ausseneinsatz		60.012.7220	1095,00
Sitzen					
		① Sitzkantelung 0 - 30°		60.012.7210	2 525,00
		② Elektrische Rückenverstellung, mit Kunststoffabdeckung. Nur in Kombination mit R-Net		60.009.0150	1 830,00
		③ Elektrische Beinstütze, nur in Kombination mit R-net, Kniehalter "Integral" montiert		60.012.7230	2 675,00
		- Längenausgleich, 155 mm			
		- Beinstütze können separat aber auch zusammen verstellt werden			

1

2

3

3

4

①

V-Trak Axxis Rücken, Höhe 40 cm

②

V-Trak Axxis Hoher Rücken, Höhe 61 cm

V-Trak Axxis Reduzierter Rücken, Höhe 31 cm

	Standard	
	60.009.0080	265,00
	60.009.0070	1 360,00

③

V-Trak Axxis Deep contour

Größe ▶	M	L	XL	XXL
Typ ▼	Innen 26 - 37 cm	Innen 30 - 40 cm	Innen 33 - 46 cm	Innen 35 - 52 cm
a Hoch				
b Reduzierte Höhe				

60.009.0110	525,00
60.009.0130	525,00

④

Anbausatz für alternativ Rücken, bitte die korrekte Breite wählen:

32 - 36	32.072.0351	245,00
40 - 44	32.072.0352	245,00
48 - 52	32.072.0353	245,00

Ohne Rückenschale, Achtung: Minderpreis ist niedriger nach Abzug des Rabattes

60.109.7210	-300,00
-------------	---------

1

Sitzbreite ▶	32	36	40	44	48	52
Sitztiefe ▼						
35, 37, 39 cm	30.103.5531	30.103.5532	30.903.5535	30.903.5531	30.903.5538	auf Anfrage
41, 43, 45 cm	30.903.5532	30.103.5533	30.103.5534	30.103.5539	30.903.5536	30.903.5537
47, 49, 51 cm	30.903.5533	30.103.5535	30.103.5536	30.103.5541	30.103.5542	30.103.5549
53, 55, 57 cm	auf Anfrage	30.903.5534	30.103.5537	30.103.5543	30.103.5544	30.103.5545
59, 61, 63 cm	auf Anfrage	auf Anfrage	30.103.5538	30.103.5546	30.103.5547	30.103.5548

340,00

1

Sitzbreite ▶	32	36	40	44	48	52
Sitztiefe ▼						
35, 37, 39 cm	30.103.6211	30.103.6212	30.903.6215	30.103.6220	auf Anfrage	auf Anfrage
41, 43, 45 cm	30.903.6212	30.103.6213	30.103.6214	30.103.6219	30.103.6235	30.103.6230
47, 49, 51 cm	30.903.6213	30.103.6215	30.103.6216	30.103.6221	30.103.6222	30.103.6229
53, 55, 57 cm	auf Anfrage	30.903.6214	30.103.6217	30.103.6223	30.103.6224	30.103.6225
59, 61, 63 cm	auf Anfrage	auf Anfrage	30.103.6218	30.103.6226	30.103.6227	30.103.6228

135,00

Urinbeständiger Sitzkissenbezug für alle Sitztiefen und Sitzbreiten

30.903.6230	215,00
-------------	--------

1

2

①

V-Trak Kopfstütze standard, inkl. Beschläge, nur mit V-Trak und Axxis Rücken möglich

②

V-Trak Kopfstütze gebogen, inkl. Beschläge, nur mit V-Trak und Axxis Rücken möglich

Schienenverlängerung zu V-Trak Kopfstütze

02.067.116	515,00
02.067.117	535,00
02.009.0028	155,00

1

2

①

Kniehalter "Pro"

Schalengröße S (10 - 12 cm)	Standard	
Schalengröße M (14 - 16 cm)	Standard	

②

Kniehalter "Integral"

Schalengröße S (10 - 12 cm)	60.011.0040	420,00
Schalengröße M (14 - 16 cm)	60.011.0040	420,00

Verlängerung für Integral +100 mm

	Option	0,00
--	--------	------

1

2

①

Kleiderschutz

Halter muss mitbestellt werden

Rechts	32.072.0021	255,00
Links	32.072.0022	255,00

②

Oberschenkelstütze

Halter muss mitbestellt werden

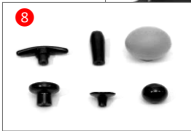
Rechts	32.072.0031	380,00
Links	32.072.0032	380,00

Halter zu Kleiderschutz und Oberschenkelstütze

32	36	40	44	48	52
2x 32.072.0151	2x 32.072.0152	2x 32.072.0153	2x 32.072.0154	2x 32.072.0155	2x 32.072.0156

245,00

Zubehör	
---------	--



③ Brustrolle

32	36	40	44	48	52	
32.072.0041	32.072.0042	32.072.0043	32.072.0044	32.072.0045	32.072.0046	595,00

④ Fussführungen

Klein	Rechts		32.069.95	235,00
Klein	Links		32.069.96	235,00
Groß	Rechts		32.070.0040	255,00
Groß	Links		32.070.0041	255,00

⑤ Schiebebügel

	32.072.0090	245,00
--	-------------	--------

⑥ Rückspiegel

Rechts	32.072.0050	145,00
Links	32.072.0050	145,00

⑦ Anstecktisch abschwenkbar

32 - 40		32.072.0011	820,00
44 - 52		32.072.0012	875,00

Auf der Gegenseite des Joysticks montiert

Rechts
Links

Schnellverstellungs Set für Sitztiefe und Fussaule

	60.004.7200	360,00
--	-------------	--------

⑧ Joystick Aufsatz

T-Griff		20.067.22	130,00
Stick		20.067.23	120,00
Softball		20.067.24	95,00
Pilz		20.067.25	110,00
Kinn		20.067.26	95,00
Ball		20.067.27	95,00

Bemerkungen	
-------------	--