

LEVO Händler: Georg Egger & Co GmbH

Datum:

Händler Referenz / Kunde:

Georg Egger & Co GmbH  
Kapellenstraße 105  
8053 Graz  
Tel: + 43 (0) 316 71 51 68  
Mail: info@georgegger.at  
Web: www.georgegger.at/levo

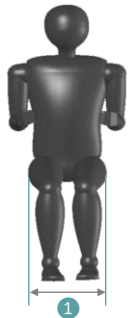
Bestellnummer:

Standard Konfiguration 60.001.7310 11 990,00 €

- M/E Rollstuhl: Manuelle Fahr- und Sitzfunktion und elektrische Stehfunktion
- Sitz- und Rückenbespannung
- Hochklappbare Armlehnen
- Armlehnen höhen- und winkelverstellbar
- Armlehne rund mit integriertem Wippschalter
- Rückenlehne abklappbar
- Standard Farbe: weiß
- Detail Farbe: karminrot
- Easy transfer oder zweitellig hochklappbare Fußauflage
- Hinterräder LEVO Aktiv kompl. schwarz mit Luftbereifung
- Brustgurt und Kniehalter "Sports" oder Kniehalter extra stabil mit Keil
- LCEV Steuerungs- und Akkueinheit mit 2x2,9Ah sowie Ladegerät



## Anthropometrische Daten

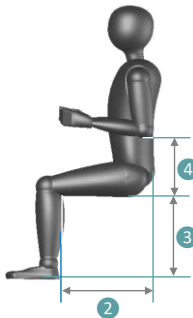


### 1 Hüftbreite

Bitte messen Sie die Hüftbreite in sitzender Position und füllen Sie das entsprechende Feld aus:

35 cm  50 cm

Sitzbreite:		
35 cm	Option	0,00
38 cm	Option	0,00
40 cm	Option	0,00
42 cm	Option	0,00
45 cm	Option	0,00
48 cm	Option	0,00
50 cm	Option	0,00



### 2 Oberschenkellänge

Es gibt drei Sitzrahmengrößen für den Summit: S, M und L. Die Oberschenkelgröße bestimmt welche Rahmen- und Armlehnengröße auf dem Rollstuhl montiert wird.

Bitte messen Sie die Oberschenkelgröße und füllen Sie das Feld entsprechend aus:

40 cm  63 cm

Beispiel:

Oberschenkelgröße 43 cm  
- 6 cm  
Sitzpolstertiefe 37 cm

Oberschenkelgröße:		
35 cm	Option	0,00
37 cm	Option	0,00
39 cm	Option	0,00
41 cm	Option	0,00
43 cm	Option	0,00
45 cm	Option	0,00
47 cm	Option	0,00
49 cm	Option	0,00
51 cm	Option	0,00
53 cm	Option	0,00
55 cm	Option	0,00

Sitzpolstertiefe:		
35 cm	Option	0,00
37 cm	Option	0,00
39 cm	Option	0,00
41 cm	Option	0,00
43 cm	Option	0,00
45 cm	Option	0,00
47 cm	Option	0,00
49 cm	Option	0,00
51 cm	Option	0,00
53 cm	Option	0,00
55 cm	Option	0,00

Körpergröße  cm

Gewicht  kg

Alter  Jahre

Aktivität  höher  
 mittel  
 geringer

### 3 Unterschenkelgröße

Je nach Unterschenkelgröße kann zwischen zwei oder drei Sitzhöhen gewählt werden. Die gewählte Sitzhöhe (SH) beeinflusst die Radgröße, die Tischunterfahrbarkeit und den Kraftaufwand des Benutzers.

Bitte messen Sie die Unterschenkelgröße und füllen Sie das Feld entsprechend aus:

cm

Bitte wählen Sie die gewünschte Sitzhöhe und Fußplattenposition, gemessen von der Sitzbespannung (ohne Kissen).

Unterschenkelgröße:		
SH 48	*	
SH 50	*	
SH 52	*	
SH 54	*	

Fußplattenhöhe:		
36 cm	Option	0,00
38 cm	Option	0,00
40 cm	Option	0,00
42 cm	Option	0,00
44 cm	Option	0,00
46 cm	Option	0,00
48 cm	Option	0,00
50 cm	Option	0,00

\* Nur mit Easy Transfer Fußplatte möglich

Bitte messen Sie die Anthropometrischen Daten gemäß Beschreibung. Wenn möglich, sollte der Benutzer in einer sitzenden Position sein und Schuhe tragen.

### 4 Armlehnenhöhe

Standard Armlehnenhöhe ist 18 cm

14 cm  22 cm

## Räder

Sitzhöhe: *Boden bis Sitz vorne, ohne Sitzkissen*

Sitzhöhe ▶	48	50	52	54	Sitzhöhe ▶	48	50	52	54
	22"	22"	22"	X	Vorderräder ▶	4"	4"	4"	4"
Hinterräder ▶	24"	24"	24"	24"		5"	5"	5"	5"
	X	26"	26"	26"		X	6"	6"	6"

## Armlehne



Armlehnen rund

Standard

Abschwenkbarer Oberkörperbügel

*Drehbar und nach hinten abschwenkbar. Erhöhtes Sicherheitsgefühl für den*

*Benutzer im Stehen. Distanz "D" zwischen Rückenrohr und Beginn Radius - siehe Foto.*

D		
27 cm	60.005.7040	480,00
32 cm	60.005.7041	480,00
37 cm	60.005.7042	480,00

**Aufstehbedienung** *Bis zwei Optionen sind möglich. Es ist nicht möglich Wippschalter und Kipphebelschalter zu kombinieren.*

Bedienung durch Wippschalter

**Rechts**  Standard

Bedienung durch Kipphebelschalter

**Links**  Option 0,00

Handbedienung

**Rechts**  60.007.0060 45,00

Doppelschalter für Tischbedienung, *Anstecktisch nicht inbegriffen*

**Links**  60.007.0060 45,00

60.007.0080 380,00

60.007.0015 1 050,00

### Zusatzbedienung - Optionen

Handbedienung

31.730.0320 310,00

Doppelschalter für Tischbedienung, *Anstecktisch nicht inbegriffen*

60.007.0015 1 045,00

Y-Kabel, *benötigt für Doppelbetrieb*

31.730.0310 370,00

## Rahmenfarbe

Verkehrsweiß

**RAL 9016**  Standard

Verkehrsschwarz

**RAL 9017**  Option 0,00

Métallisé Farben auf Anfrage

**Mét.:**  60.008.0020 515,00

Andere RAL Farben auf Anfrage

**RAL:**  60.008.0010 390,00

## Detailfarbe

Karminrot

**RAL 3002**  Standard

Reinorange

**RAL 2004**  Option 0,00

Melonengelb

**RAL 1028**  Option 0,00

Lichtblau

**RAL 5012**  Option 0,00

Signalblau

**RAL 5005**  Option 0,00

Verkehrspurpur

**RAL 4006**  Option 0,00

Schwarz

Option 0,00

Métallisé Farben auf Anfrage

**Mét.:**  60.008.0220 515,00

Reflex Farben auf Anfrage

**Reflex:**  60.008.0230 600,00

Andere RAL Farben auf Anfrage

**RAL:**  60.008.0210 390,00

## Rückenlehne

Standardrückenhöhe

**32 cm**  Standard

**34 cm**  Option 0,00

**36 cm**  Option 0,00

**38 cm**  Option 0,00

**40 cm**  Option 0,00

Rückenlehnenverlängerung

**42 cm**  60.009.0160 115,00

**44 cm**  60.009.0160 115,00

**46 cm**  60.009.0160 115,00

**48 cm**  60.009.0160 115,00

**50 cm**  60.009.0160 115,00

V-Trak Rückenlehnen

auf Anfrage

Ohne Rücken

60.109.7310 -200,00

## Rückenlehnenwinkel

Aktiv

**81°**  Option 0,00

**84°**  Option 0,00

**87°**  Option 0,00

**90°**  Standard

**93°**  Option 0,00

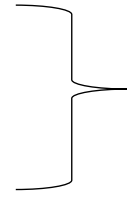
Passiv

**96°**  Option 0,00

**Sitzkissen mit Memory-Schaum nach Sitztiefe und Sitzbreite**



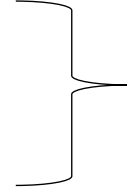
Sitzbreite ▶ Sitzkissentiefe ▼	35	38	40	42	45	48	50
<b>35 - 39 cm</b>	30.100.3822	30.100.3820	30.100.3830	30.100.3840	30.100.3850	30.100.3855	30.100.3856
<b>41 - 47 cm</b>	30.100.3857	30.100.3860	30.100.3870	30.100.3880	30.100.3890	30.100.3900	30.100.3902
<b>49 - 55 cm</b>	30.100.3907	30.100.3910	30.100.3920	30.100.3930	30.100.3940	30.100.3950	30.100.3956



235,00

**Zusätzlicher Sitzkissenbezug**

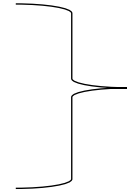
Sitzbreite ▶ Sitzkissentiefe ▼	35	38	40	42	45	48	50
<b>35 - 39 cm</b>	30.100.3823	30.100.3821	30.100.3831	30.100.3841	30.100.3851	30.100.3854	30.100.3953
<b>41 - 47 cm</b>	30.100.3858	30.100.3861	30.100.3871	30.100.3881	30.100.3891	30.100.3901	30.100.3903
<b>49 - 55 cm</b>	30.100.3908	30.100.3911	30.100.3921	30.100.3931	30.100.3941	30.100.3951	30.100.3957



135,00

**Urinbeständiger Sitzkissenbezug**

Sitzbreite ▶ Sitzkissentiefe ▼	35	38	40	42	45	48	50
<b>35 - 39 cm</b>	30.100.3824	30.100.3864	auf Anfrage	30.100.3842	30.100.3865	auf Anfrage	auf Anfrage
<b>41 - 47 cm</b>	auf Anfrage	30.100.3863	30.100.3873	30.100.3882	30.100.3892	auf Anfrage	auf Anfrage
<b>49 - 55 cm</b>	auf Anfrage	auf Anfrage	auf Anfrage	auf Anfrage	30.100.3942	30.100.3942	30.100.3955



180,00

**Kopfstütze**

auf Anfrage

**V-Trak Seitenpelotte**

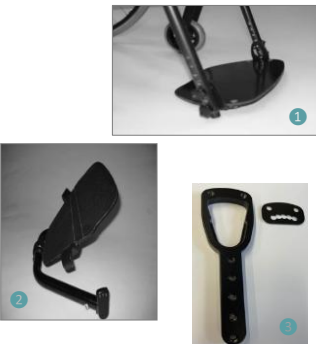
V-Trak Seitenpelotte, Polsterplatte und Bezug	<b>Mittel</b>	<b>Rechts</b>	<input type="text"/>	32.068.0030	680,00
	<b>Mittel</b>	<b>Links</b>	<input type="text"/>	32.068.0040	680,00
V-Trak Seitenpelotte, Polsterplatte und Bezug	<b>Groß</b>	<b>Rechts</b>	<input type="text"/>	32.068.0010	680,00
	<b>Groß</b>	<b>Links</b>	<input type="text"/>	32.068.0020	680,00

**Kniehalter**



① Kniehalter extra stabil Kniehalter "Sports"		<input type="text"/>	60.011.0010	•	
		<input type="text"/>	Option		0,00
② Rechteckiger Kniekeil	<b>50x100</b>	<input type="text"/>	Option		0,00
	<b>60x100</b>	<input type="text"/>	Option		0,00
	<b>80x100</b>	<input type="text"/>	Option		0,00
	<b>50x150</b>	<input type="text"/>	Option		0,00
	<b>80x150</b>	<input type="text"/>	Option		0,00
③ Konischer Kniekeil, <i>gibt mehr Halt, speziell bei Spastik</i>	<b>50-100x100</b>	<input type="text"/>	60.011.0020		25,00
	<b>90-140x100</b>	<input type="text"/>	60.011.0020		25,00
	<b>130-180x100</b>	<input type="text"/>	60.011.0020		25,00
Kniehalter-Höhenadapter - Kniehalter extra stabil	<b>Paar</b>	<input type="text"/>	2 x 32.074.0030		272,00
Kniehalter-Höhenadapter - Kniehalter Sports	<b>Paar</b>	<input type="text"/>	2 x 32.074.0040		240,00

**Fußauflage**



① Fußauflage "Easy transfer", <i>Fußauflage ist näher am Boden, vereinfacht den Transfer</i>	<b>20 cm</b>	<input type="text"/>	Option		0,00
	<b>26 cm</b>	<input type="text"/>	60.003.0130	•	
Fußauflage zweiteilig hochklappbar		<input type="text"/>	Option		0,00
② Fußauflage einteilig, hochklappbar nach hinten		<input type="text"/>	60.003.0050		265,00
③ Fußauflagen-Höhenadapter Set - Fußauflage hochklappbar		<input type="text"/>	32.073.0091		245,00
Anti-Rutsch-Beschichtung		<input type="text"/>	60.003.0040		60,00

### Fußplattenwinkel

80°	Option	0,00
90°	Standard	0,00
100°	Option	0,00

### Hinterradposition

Je kürzer der Radstand ist, desto dynamischer ist das Fahrverhalten und die Kippfreudigkeit des Rollstuhls. Antikipprollen sind in diesem Fall empfohlen. Standardmäßig wird die Position nach Sitzrahmengröße eingestellt.

<b>Aktiv</b>	Option	0,00
<b>Standard</b>	Option	0,00
<b>Passiv</b>	Option	0,00

### Radoptionen



Hinterrad mit pannensicherer Bereifung		60.002.0010	125,00
Hinterrad mit Marathon Plus, Luftbereifung mit Alugreifreifen nur für 22" & 24" Räder erhältlich		60.002.0090	125,00
① Hinterrad "Spinergy"	<b>Rot</b>	60.002.0015	1 225,00
	<b>Schwarz</b>	60.002.0015	1 225,00
	<b>Weiß</b>	60.002.0015	1 225,00
② Radsturz	<b>2°</b>	60.002.0081	275,00
	<b>4°</b>	60.002.0082	275,00
Stahlgreifreifen		60.002.0070	125,00
Greifreifen Überzug - Silikon schwarz - ergonomische Oberfläche - passend zu Radgröße	<b>Paar</b>	Option	195,00
Einarm Antrieb	<b>Rechts</b>	Option	1 610,00
	<b>Links</b>	Option	1 610,00
Einarm Handbremse	<b>Rechts</b>	Option	420,00
	<b>Links</b>	Option	420,00
Trommelbremse f. Begleitperson		Option	2 115,00
Verstärkten Radachsen für Hilfsantriebe (E-fix/Smartdrive/Wheeldrive)		60.002.0088	135,00

### Zubehör



Anstecktisch			
<b>35</b>	<b>38 - 40</b>	<b>42 - 50</b>	
32.070.0115	32.070.0116	32.070.0117	470,00
① Schiebegriff	<b>Paar</b>	32.073.0041	350,00
② Antikipprollen	<b>Rechts</b>	32.073.0031	225,00
	<b>Links</b>		225,00
③ Antikippschutz / Kipphilfe Kombination schwenkbar	22" & 24":	<b>Rechts</b>	32.073.0032
	26":	<b>Links</b>	32.073.0032
		<b>Rechts</b>	32.073.0033
		<b>Links</b>	32.073.0033
④ Speichenschutz "Transparent"			
	<b>22"</b>	<b>24"</b>	<b>26"</b>
	2 x	2 x	2 x
	02.066.1014	02.066.1015	02.066.1017
	Andere Speichenschutz auf Anfrage		
⑤ Bremshebelverlängerung (6 cm)	<b>Rechts</b>	30.100.5030	70,00
	<b>Links</b>	30.100.5030	70,00
Kniehalter-Höhenadapter für Sports Kniehalter	<b>Paar</b>	2 x 32.073.0010	246,00
Kniehalter-Höhenadapter für extra stabiler Kniehalter	<b>Paar</b>	2 x 32.073.0020	280,00
⑥ Schnellverstellung Sitztiefe / Fußauflage, nur in Kombination mit Sitztiefe M und L		60.004.0020	125,00
Verlängerte Abstützfüsse für erhöhte Sitzneigung		2x 30.104.6570	65,00
Tie-down Kit für Transport		32.073.0050	635,00

### Bemerkungen