



QUICK-START GUIDE

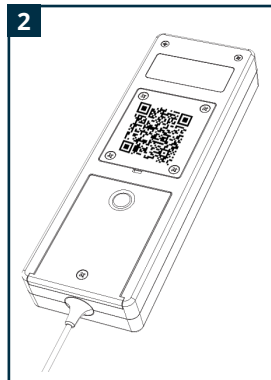


1 App "TEXIBLE Wisbi" herunterladen

EN Download the App "TEXIBLE Wisbi"

FR Télécharger l'App "TEXIBLE Wisbi"

NL App "TEXIBLE Wisbi" downloaden

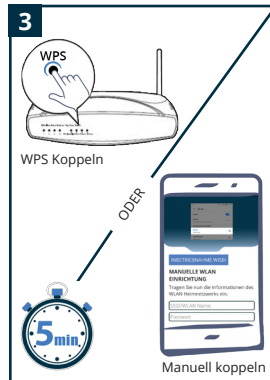


2 QR-Code auf der Geräte-Rückseite scannen

EN Scan the QR code on the back of the device

FR Scannez le code QR à l'arrière de l'appareil

NL Scan de QR-code op de achterkant van het apparaat

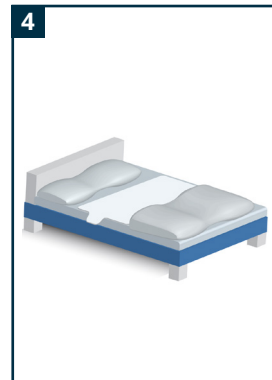


3 WLAN koppeln laut App Anleitung (innerhalb von 5 Minuten)

EN pair WLAN according to app Instructions (within 5 minutes)

FR Paire WLAN selon application Instructions (dans les 5 minutes)

NL WLAN-paar volgens app Instructies (binnen 5 minuten)

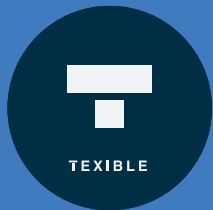


4 Betteneinlage auf gepolstertem Untergrund platzieren

EN Place bed pad on padded base

FR Placez l'âlèse sur la base rembourrée

NL Plaats de bedliner op een gevoerde basis



QUICK-START GUIDE



Druckknöpfe mit der Betteinlage verbinden

EN Connect the pushbuttons with the bed pad

FR Reliez les boutons-poussoirs à l'alèse

NL Sluit de drukknoppen aan op de voering



Funktionstest durchführen zur Kontrolle

EN Perform a function test for control

FR Effectuer un test fonctionnel pour le contrôle

NL Voer een functietest uit voor besturing



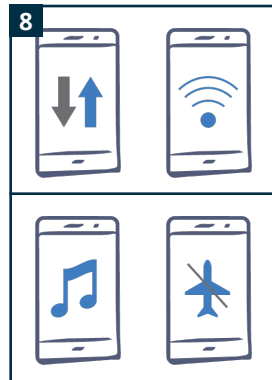
Alarm im Drop-Down Menü zum bestätigen tippen

(Alarm wiederholt sich sonst alle 30sec.)

EN Tapp the alarm in the drop-down menu to confirm (otherwise the alarm repeats every 30 sec.)

FR Alarme dans le menu déroulant pour confirmer (sinon l'alarme se répète toutes les 30 secondes)

NL Alarm in het vervolgkeuzemenu om te bevestigen (anders wordt het alarm elke 30 seconden herhaald)



Konstante Internetverbindung Kein Ruhe- oder Flugmodus

EN Constant Internet connection No sleep or flight mode

FR Connexion Internet permanente - Pas de sommeil ni de vol

NL Actieve internetverbinding Geen slaap- of vluchtmodus